

# LEGENDA:

CONFINE COMUNE DI OLGiate COMASCO

CONI VISIVI PAESAGGISTICI PRINCIPALI

## VALUTAZIONE DEL GRADO DI SENSIBILITA' PAESISTICA

### AMBITI URBANIZZATI

ALTA

MEDIA

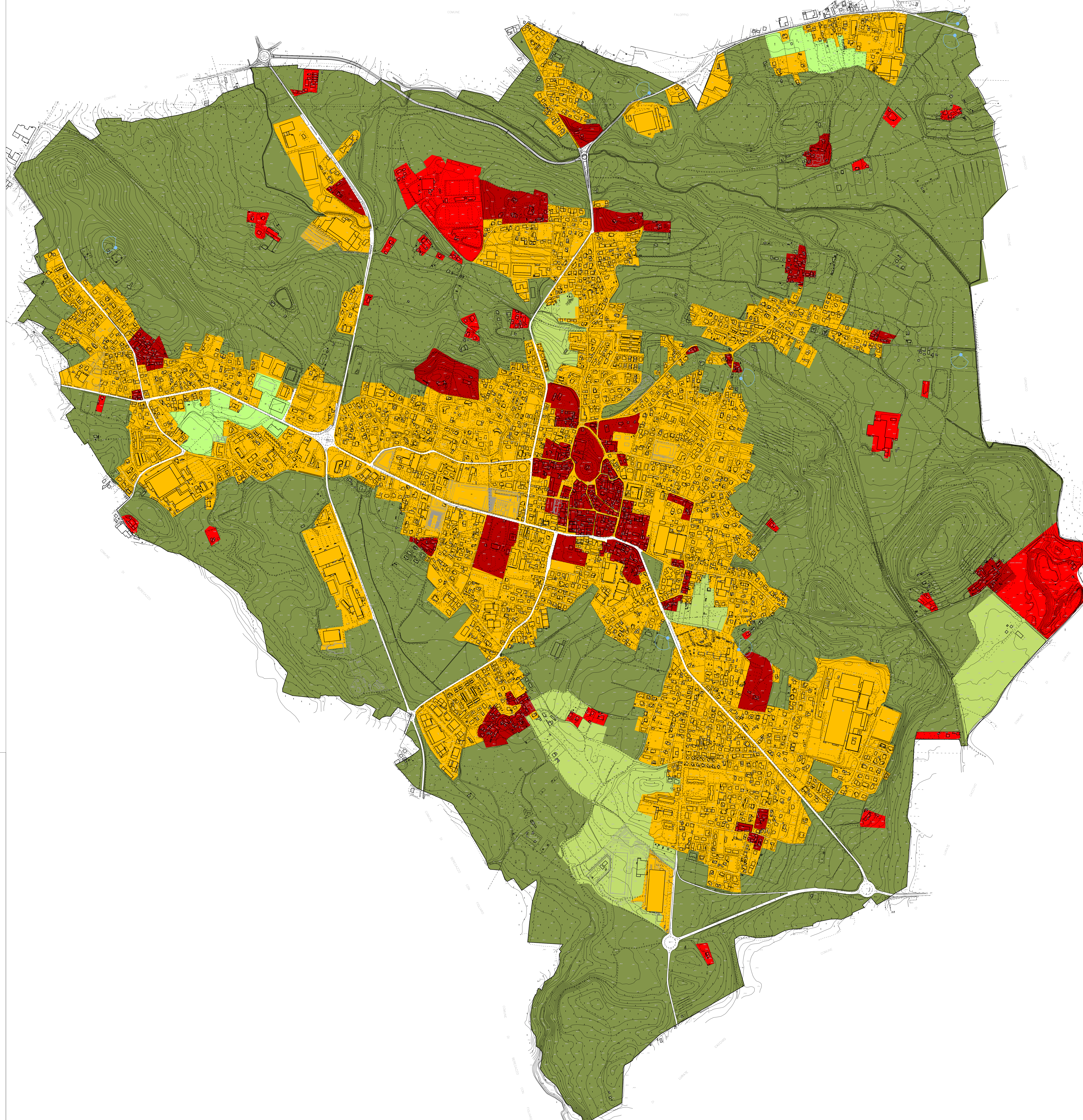
BASSA

### AMBITI NON URBANIZZATI

ELEVATA

ALTA

MEDIO BASSA



Città di Olgiate Comasco  
(Provincia di Como)



## PIANO DI GOVERNO DEL TERRITORIO

DOCUMENTO DI PIANO

FASE RICOGNITIVA - CONOSCITIVA

INDAGINE STORICO - PAESISTICO - AMBIENTALE

Classificazione paesistica

# A5.3

SCALA: 1: 5.000

Progettazione urbanistica:

Dott. arch. Giuseppe Tettamanti *iscr. albo di Como n° 165-A*

Dott. arch. Giovanna Moretti *iscr. albo di Como n° 1984-A*

con

Dott. arch. Nicola Tettamanti *iscr. albo di Como n° 2254-A*

Edizione **luglio 2013**

Valutazione Ambientale Strategica V.A.S.:

Dott. arch. Giuseppe Tettamanti *iscr. albo di Como n° 165-A*

Dott. arch. Giovanna Moretti *iscr. albo di Como n° 1984-A*

con

Dott. arch. Marco Malinverno *iscr. albo di Como n° 2121-A*

ADOZIONE

PARERE REGIONE LOMBARDA

COMPATIBILITA' P.T.C.P.

OSSERVAZIONI/APPROVAZIONE

Il Sindaco

Il Segretario Comunale

LA RESPONSABILITÀ DEL PRESENTE DOCUMENTO È SOSTENUTA A NORMA DI LEGGE, DOVERAMENTE SARA' NECESSARIO ACQUISTARE LE AUTORIZZAZIONI